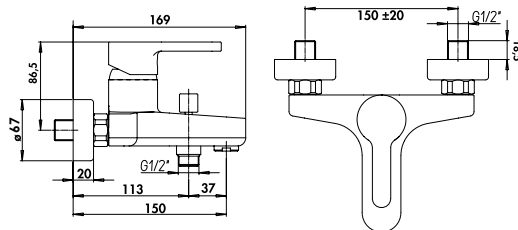


Référence : **501014004**

MITIGEUR DE BAIN-DOUCHE MURAL ABSOLU ADVANCE



■ **BAGUE INTERCHANGEABLE POUR PERSONNALISER LA SALLE DE BAIN.**

■ **INSTALLATION RAPIDE ET FACILE.**

■ **ECONOMIES D'EAU ET D'ÉNERGIE GRÂCE À LA TECHNOLOGIE C2.**

DESCRIPTION	Chromé. - Manette métal. - Cartouche Ø40 mm. - Limiteur de débit par point dur. - Limiteur de température réglable. - Arrivées écrous prisonniers 20/27. - Raccords muraux excentrés avec système de fixation facilitant FIXOFAST et rosaces. Clapet anti-retour sur départ douche. - Inverseur automatique. - Livré avec 2 bagues de couleur interchangeables (rubis et chromé). - NF IIC/A. - Classement E3/1 C2 A1 U3(BBCA).
CARACTÉRISTIQUES	Chromé - Manette métal - Cartouche céramique Ø40 mm C2 - Limiteur de débit par point dur - Limiteur de température réglable - Livré avec raccords muraux Laiton chromé excentrés de 10 mm en M15/21 (G1/2") et M20/27 - Rosaces métal chromé Ø60 mm - Mitigeur avec écrous prisonniers F20/27 verrouillables à étanchéité intégrée - Sortie douchette en M15/21 (G1/2") - Clapet anti-retour sur départ douche - Inverseur automatique - Livré avec 2 bagues de couleur interchangeables (rubis et chrome) - NF IIC/A. Classement E3/1 C2 A1 U3(BBCA)
APPLICATIONS	Elément pour robinetterie sanitaire
CONDITIONS D'UTILISATION	Pression maximum : 5 bar - Pression d'utilisation : 3 bar - Température maximum de l'eau : 80°C (176°F) - produit Conforme aux réglementations en vigueur
COMPATIBILITÉ	S'installe sur tous les raccordements muraux avec un entraxe de 150 mm ± 20 mm
PRÉCAUTION D'EMPLOI	0
SPECIFICATIONS D'INSTALLATION	Permet l'équipement sanitaire des salles de bains et cuisine.
	Garantie 10 ans contre tout vice de fabrication y compris pour les cartouches - Cf conditions générales de vente
PRESCRIPTION DE POSE	Avant le montage nettoyer la tuyauterie pour éliminer toute impureté
PRESCRIPTION D'ENTRETIEN	Nettoyage à l'eau savonneuse avec un chiffon doux et bien sécher - Ne pas utiliser de produits nocifs, abrasifs ou chlorés

